



20
Πανελλήνιο
Συνέδριο

για την

Ψυχική
Υγεία της
Γυναίκας

■ 28-30 ΝΟΕΜΒΡΙΟΥ 2025

■ Αθήνα ■ Πολεμικό Μουσείο

ΔΙΟΡΓΑΝΩΣΗ



ΕΤΑΙΡΕΙΑ
ΨΥΧΙΚΗΣ
ΥΓΕΙΑΣ ΤΗΣ
ΓΥΝΑΙΚΑΣ

www.wmha.gr



ΕΛΛΗΝΙΚΗ ΕΤΑΙΡΙΑ
ΓΙΑ ΤΗΝ ΠΡΟΑΓΩΓΗ
ΤΗΣ ΨΥΧΙΑΤΡΙΚΗΣ ΚΑΙ
ΤΩΝ ΣΥΝΑΦΩΝ ΕΠΙΣΤΗΜΩΝ

www.elepsysep.com

Α' ΑΝΑΚΟΙΝΩΣΗ

Χαιρετισμός

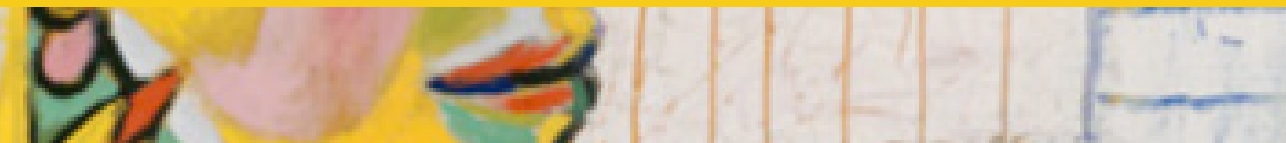
Αγαπητές κυρίες
Αγαπητοί κύριοι,

Η ψυχική υγεία των γυναικών αποτελεί ένα ιδιαίτερα επίκαιρο και πολυδιάστατο ζήτημα, που επηρεάζει όχι μόνο την προσωπική και επαγγελματική ζωή των γυναικών, αλλά και τις οικογένειες, τις κοινότητες και την κοινωνία στο σύνολό της.

Με χαρά λοιπόν, σας προσκαλούμε στο 2ο Πανελλήνιο Συνέδριο για την Ψυχική Υγεία της Γυναίκας που θα πραγματοποιηθεί στην Αθήνα, από 28 έως 30 Νοεμβρίου 2025. Η επιτυχία του πρώτου Συνεδρίου, που πραγματοποιήθηκε στο Πολεμικό Μουσείο το Νοέμβριο του 2023, μας ενθάρρυνε στην καθιέρωση ενός επιστημονικού θεσμού, που θα συμβάλλει στην εξειδικευμένη και διεπιστημονική προσέγγιση σε θέματα που αφορούν την ψυχική υγεία και ευεξία των γυναικών.

Η φροντίδα της ψυχικής υγείας των γυναικών απαιτεί συνεχή αναθεώρηση και διεπιστημονικές προσεγγίσεις, μέσα σε έναν κόσμο που μεταμορφώνεται ραγδαία λόγω της εξέλιξης της ψηφιακής τεχνολογίας, της τεχνητής νοημοσύνης, της επιστήμης των μεγάλων δεδομένων και της υποβοηθούμενης αναπαραγωγής, αλλά και της κοινωνικής αναταραχής που προκαλούν οι εμπόλεμες συγκρούσεις, η προσφυγιά και οι επιπτώσεις της κλιματικής αλλαγής.

Η θεματολογία του Συνεδρίου θα επικεντρωθεί στις ιδιαίτερες προκλήσεις - βιολογικό, ψυχολογικό και κοινωνικό επίπεδο - που αντιμετωπίζουν οι γυναίκες σε διαφορετικά στάδια της ζωής τους, όπως η εφηβεία, η ενηλικίωση, η εμμηνόπαυση και η τρίτη ηλικία. Θα εξεταστούν επίσης οι σύγχρονες προσεγγίσεις στην αντιμετώπιση ψυχικών διαταραχών, όπως οι ψυχωτικές διαταραχές, η διπολική διαταραχή, η κατάθλιψη, οι διατροφικές και οι αγχώδεις διαταραχές, αλλά και θέματα που αφορούν το θηλασμό και τη φροντίδα του νεογνού.



Με αυτόν τον τρόπο, το Συνέδριο φιλοδοξεί να λειτουργήσει ως ένα πλαίσιο επικοινωνίας και ανταλλαγής γνώσεων και καλών πρακτικών μεταξύ ψυχιάτρων, ψυχολόγων, μαιευτήρων-γυναικολόγων, παιδιάτρων-νεογνολόγων, ενδοκρινολόγων, μαιών, νοσηλευτών/τριών, κοινωνικών λειτουργών, επαγγελματιών υγείας, οργανώσεων της κοινωνίας των πολιτών και φορέων χάραξης πολιτικής. Η ολιστική προσέγγιση των θεμάτων του Συνεδρίου αναμένεται να συμβάλει στην πληρέστερη κατανόηση και αντιμετώπιση της ψυχικής υγείας των γυναικών στη σύγχρονη εποχή.

Το 2ο Πανελλήνιο Συνέδριο για την Ψυχική Υγεία της Γυναίκας συνδιοργανώνεται από την Εταιρεία Ψυχικής Υγείας της Γυναίκας (ΕΨΥΓ) και την Ελληνική Εταιρεία για την Προαγωγή της Ψυχιατρικής και των Συναφών Επιστημών (ΕΛΕΠΨΥΣΕΠ), των οποίων προεδρεύουν η υπογράφουσα και ο υπογράφων. Αποδεχόμενος την πρόταση μας, την Προεδρία του Συνεδρίου ανέλαβε ο Καθηγητής Ψυχιατρικής **Γιάννης Ζέρβας**, πρωτοπόρος στη μελέτη θεμάτων Περιγεννητικής και Αναπαραγωγικής Ψυχιατρικής στην Ελλάδα.

Οι επιτροπές του Συνεδρίου, αποτελούμενες από επιστήμονες και επαγγελματίες διαφόρων κλάδων με εμπειρογνωμοσύνη ή ειδικό ενδιαφέρον και δραστηριότητα συναφή με την προαγωγή της Ψυχικής Υγείας των Γυναικών, αναμένεται ότι θα συνεισφέρουν ουσιαστικά μέσω της διοργάνωσης συμποσίων και διεπιστημονικών συζητήσεων (panels), εμπλουτίζοντας το επιστημονικό πρόγραμμα. Ιδιαίτερο ενδιαφέρον, εξάλλου θα έχουν και οι ελεύθερες ανακοινώσεις οι οποίες θα παρουσιαστούν σε ειδικές συνεδρίες.

Προσβλέπουμε στην ενεργό συμμετοχή σας στο επιστημονικό πρόγραμμα του Συνεδρίου, ώστε να εμπλουτίσετε με την παρουσία και τις γνώσεις σας την επιστημονική αρτιότητα του.

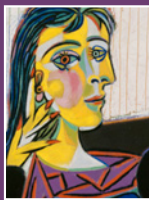
Με εκτίμηση,

Αρετή Σπυροπούλου

Πρόεδρος Εταιρείας Ψυχικής Υγείας της Γυναίκας

Κωνσταντίνος Σολδάτος

Πρόεδρος Ελληνικής Εταιρείας Προαγωγής της Ψυχιατρικής και των Συναφών Επιστημών



2^ο Πανελλήνιο
Συνέδριο
για την

**Ψυχική
Υγεία της
Γυναίκας**

■ 28-30 ΝΟΕΜΒΡΙΟΥ 2025

■ Αθήνα ■ Πολεμικό Μουσείο

ΔΙΟΡΓΑΝΩΣΗ



ΕΛΛΗΝΙΚΗ ΕΤΑΙΡΙΑ
ΨΥΧΟΓΕΡΙΑΤΡΙΚΗΣ
ΚΑΙ ΓΕΡΟΝΤΟΛΟΓΙΑΣ

www.espgg.gr

www.psychogeriatrics.com

Επιτροπές Συνεδρίου

Πρόεδρος Συνεδρίου: Ζέρβας Ιωάννης

ΟΡΓΑΝΩΤΙΚΗ ΕΠΙΤΡΟΠΗ

Πρόεδρος: Σπυροπούλου Αρετή

Αντιπρόεδροι: Μιχαλά Λίνα Βούσουρα Ελένη

Μέλη:

Αρβανίτη Αικ.	Λαμπρινουδάκη Ε.
Γιαϊλόγλου Δ.	Λεονάρδου Α.
Γκέσογλου Θ.	Μακράκης Ε.
Γουρουντή Κ.	Πίγκου Α.
Εκίζογλου Χ.	Σολδάτου Α.
Θεοδωρά Μ.	Τσιτούρα Α.
Ζαμάνης Κ.	Φέξη Π.
Κυριακοπούλου Α.	Ψάρρος Κ.

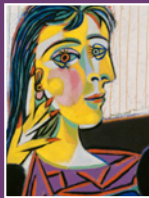
ΕΠΙΣΤΗΜΟΝΙΚΗ ΕΠΙΤΡΟΠΗ

Πρόεδρος: Σολδάτος Κωνσταντίνος

Αντιπρόεδροι: Δικαίος Δημήτριος Λεονάρδου Αγγελική

Μέλη:

Αγοραστός Α.	Δασκαλάκης Γ.
Αθανασίου Σ.	Δημητρακάκης Κ.
Αλεβιζόπουλος Γ.	Δουζένης Α.
Ανδρεοπούλου Π.	Ελευθεριάδης Μ.
Ανδριτσάνου Ε.	Ηλιοδρομίτη Ζ.
Ανδρούτσος Χ.	Ιακωβίδου Ν.
Αντσακλής Π.	Ιεροδιακόνου - Μπένου Ι.
Αυγουλέα Α.	Κακατσάκη Δ.
Βαϊδάκης Δ.	Καλανταρίδου Σ.
Βάκας Π.	Κανακά-Gantenbein Χ.
Βλάχος Ν.	Κανδαράκη Α.
Βραχνής Ν.	Κανελλοπούλου Ε.
Γεωργόπουλος Ν.	Καραγιάννη Δ.
Γιαννοπούλου Ι.	Καραμανωλάκη Χ.
Γιαννούλη Π.	Κόκρας Ν.
Γρηγοριάδης Θ.	Κολαΐτης Γ.
Γονιδάκης Φ.	Κομνηνού Ε.
Γουρνέλλης Ρ.	Κουμούλα Α.
Δάγλα Μ.	Κυριακόπουλος Μ.
Δάλλα Χρ.	Λαζαράτου Ε.



20^ο Πανελλήνιο
Συνέδριο
για την

**Ψυχική
Υγεία της
Γυναίκας**

■ 28-30 ΝΟΕΜΒΡΙΟΥ 2025

■ Αθήνα ■ Πολιτικό Μουσείο

ΔΙΟΡΓΑΝΩΣΗ



Επιτροπές Συνεδρίου

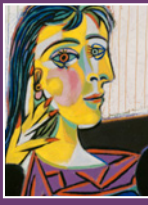
Μαγκλάρα Κ.
Μανιαδάκης Γ.
Μαλογιάννης Ι.
Μανιατέλλη Ε.
Μαρκόπουλος Χ.
Μαστοράκος Γ.
Μαστρογιάννης Δ.
Μιχαέλη Μ.
Μουρίκης Η.
Μπακοπούλου Φ.
Μπάστα Μ.
Μπεργιαννάκη Ι.
Μποζίκας Β.
Μπούτσικου Θ.
Μπουφίδου Φ.
Ντόμαλη Αικ.
Παναγιωτακοπούλου Μ.
Πανουλής Κ.
Παπαβασιλείου Α.
Παπαευαγγέλου Β.
Παπαιωάννου Α.
Παπανικολάου Αικ.
Παππά Κ.
Παράσχος Ι.
Πασχόπουλος Μ.

Περβανίδου Π.
Πεχλιβανίδης Α.
Πιτερού Μ.
Πιπέρη Χ.
Πλιάκου Ν.
Πολίτης Α.
Πομίνι Β.
Πρωτόπαππας Α.
Ροδολάκης Α.
Σαμακούρη Μ.
Σαραντάκη Α.
Σιαφάκα Β.
Σκαλκίδου Α.
Σμυρνης Ν.
Σολδάτος Ρ.
Στεφανής Ν.
Στεφανίδης Κ.
Τσολιά Μ.
Υφαντής Θ.
Φιλιππάκη Ε.
Φουντουλάκης Κ.
Φωτιάδης Π.
Χανδακάς Σ.
Χαρίτου Α.
Χουλιάρη Ν.

ΤΙΜΗΤΙΚΗ ΕΠΙΤΡΟΠΗ

Αθανασιάδης Α.
Αλεβιζάκη Μ.
Αναγνωστόπουλος Δ.
Αντσακλής Α.
Βαϊδάκης Ν.
Βάρσου Ε.
Βασλαματζής Γ.
Διαμάντη Ε.
Δρακάκης Π.
Κουράκης Ν.
Κρασσάς Γ.
Κρεατσάς Γ.
Λάγιου-Λιγνού Ε.
Λιάπης Α.
Λιόσης Γ.
Λουτράδης Δ.

Μαλαμίτση-Πούχγερ Α.
Μόρτογλου Α.
Μπακούλα Χρ.
Νηματούδης Ι.
Οικονόμου Μ.
Παπαγεωργίου Χ.
Παπαδημητρίου Γ.
Πλουμπίδης Δ.
Ραμπαβίλας Α.
Σαλάκος Ν.
Σαλαμαλέκης Γ.
Τομαράς Β.
Χριστοδούλου Γ.
Χρούσσης Γ.
Brockington I.
Cox J.



2^ο Πανελλήνιο
Συνέδριο
για την

**Ψυχική
Υγεία της
Γυναίκας**

■ 28-30 ΝΟΕΜΒΡΙΟΥ 2025

■ Αθήνα ■ Πολιτικό Μουσείο

ΔΙΟΡΓΑΝΩΣΗ



ΕΛΛΗΝΙΚΗ ΕΤΑΙΡΙΑ
ΓΙΑ ΤΗΝ ΠΡΟΦΥΛΑΞΗ
ΤΗΣ ΨΥΧΙΚΗΣ ΥΓΕΙΑΣ ΤΗΣ
ΓΥΝΑΙΚΑΣ

www.espyge.gr

www.psychogeriatrics.com

Προτεινόμενες θεματικές Ενότητες του Συνεδρίου

1. Βιολογικές συλλιστώσεις της ψυχικής υγείας των γυναικών

- Νευροβιολογία
- Γενετικές και επιγενετικές αλληλεπιδράσεις
- Διαφορές φύλου και εγκέφαλος
- Στρες και ανοσία
- Ορμόνες και λειτουργία του εγκεφάλου καθ' όλη τη διάρκεια της ζωής

2. Ψυχική υγεία και στάδια ζωής των γυναικών

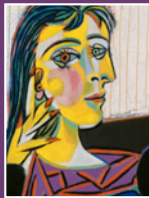
- Εφηβεία και νεαρή ενήλικη ζωή (εικόνα σώματος, σχηματισμός ταυτότητας, εμμηναρχή, επιρροές των κοινωνικών μέσων, κ.α.)
- Γονεϊκές και αναπαραγωγικές επιλογές/αποφάσεις για γονεϊκότητα
- Μετάβαση στη μητρότητα (ψυχολογική προσαρμογή, φροντίδα βρέφους, θηλασμός, προβλήματα δεσμού)
- Εμμηνόπαυση
- Γήρανση και ψυχική υγεία
- Πένθος και απώλεια

3. Περιγεννητική ψυχική υγεία

- Ανίχνευση, πρόληψη, διάγνωση και θεραπεία των περιγεννητικών ψυχικών διαταραχών
- Υπογονιμότητα
- Περιγεννητική απώλεια
- Προωρότητα και φροντίδα στη MENN
- Ψυχική υγεία πατέρων/συντρόφων
- Ειδικά σύνδρομα: υπερέμεση, τοκοφοβία, άρνηση της κύησης, ψευδοκύηση, επιλόχεια ψύχωση

4. Φροντίδα με γνώμονα το ψυχικό τραύμα

- Τραυματικός τοκετός
- Διαταραχή μετατραυματικού στρες
- Έμφυλη βία
- Διαγενεακό τραύμα
- Δευτερογενές τραύμα



20^ο Πανελλήνιο
Συνέδριο
για την

Ψυχική
Υγεία της
Γυναίκας

28-30 ΝΟΕΜΒΡΙΟΥ 2025

Αθήνα | Πολεμικό Μουσείο

ΔΙΟΡΓΑΝΩΣΗ



Προτεινόμενες θεματικές Ενότητες του Συνεδρίου

5. Ψυχοπαθολογία στις γυναίκες

- Προεμμηνορρυσιακή δυσφορική διαταραχή
- Αγχώδεις διαταραχές και φοβίες
- Ιδιοψυχαναγκαστικές διαταραχές
- Κατάθλιψη
- Διπολική διαταραχή
- Ψυχωσικές διαταραχές
- Διαταραχές πρόσληψης τροφής
- Διαταραχές προσωπικότητας
- Νευροαναπτυξιακές διαταραχές
- Διαταραχές μειωμένης επάρκειας των νοητικών λειτουργιών
- Εξαρτήσεις (ουσιοεξαρτήσεις, συμπεριφορικές εξαρτήσεις)
- Επιθετικότητα/βίαιη συμπεριφορά
- Αυτοκαταστροφική συμπεριφορά και αυτοκτονικότητα

6. Θεραπείες στην ψυχική υγεία των γυναικών

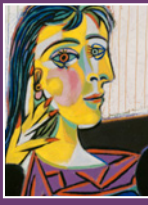
- Βιολογικές θεραπείες
- Ψυχοθεραπεία στις γυναίκες
- Ψυχοφαρμακολογία
- Νεότερες και εναλλακτικές βιολογικές θεραπείες
- Διαδικτυακές και άλλες τεχνολογικές εφαρμογές

7. Ψυχική υγεία και έμφυλα ζητήματα

- Ταυτότητα φύλου και σεξουαλικός προσανατολισμός
- Έμφυλα ζητήματα στο χώρο εργασίας
- Εκφοβισμός (bullying), παρενόχληση (harassment), εμμονική παρακολούθηση (stalking)

8. Η σχέση της ψυχικής υγείας με τη σωματική υγεία των γυναικών

- Ψυχική υγεία και χρόνιες ασθένειες (ενδομητρίωση, αυτοάνοσα νοσήματα, ενδοκρινολογικές παθήσεις, πτελικός πόνος, κ.α.)
- Γυναικολογική ογκολογία και ψυχική υγεία
- Καταστάσεις αντιμετωπιζόμενες στην ψυχοδερματολογία και την πλαστική χειρουργική
- Διαδικασία του θνήσκειν και η υποστηρικτική/παρηγορητική θεραπευτική του αντιμετώπιση



2^ο Πανελλήνιο
Συνέδριο
για την

Ψυχική
Υγεία της
Γυναίκας

28-30 ΝΟΕΜΒΡΙΟΥ 2025

Αθήνα | Πολεμικό Μουσείο

ΔΙΟΡΓΑΝΩΣΗ



Προτεινόμενες Θεματικές Ενότητες του Συνεδρίου

9. Σχέσεις και οικογένεια

- Διαπροσωπικές σχέσεις
- Συντροφικές σχέσεις
- Σεξουαλικότητα
- Ο ρόλος του πατέρα και της μητέρας στη σύγχρονη κοινωνία
- Ανατροφή παιδιών με αναπηρία
- Παιδιά χωρίς μητέρα από τη βρεφική ηλικία μέχρι την ενηλικίωση
- Παιδική παραμέληση και κακοποίηση
- Βρεφοκτονία/παιδοκτονία
- Γυναικοκτονία

10. Εργασιακός χώρος και κοινωνικές επιρροές

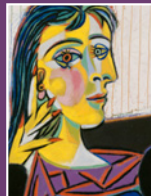
- Επαγγελματική εξουθένωση (burnout)
- Εκφοβισμός και ψυχολογική καταπίεση (mobbing)
- Εξισορρόπηση επαγγελματικής και προσωπικής ζωής
- Υποστήριξη εργασιακού περιβάλλοντος στις μεταβατικές περιόδους της γυναίκας και τον αναπαραγωγικό κύκλο
- Σχεδιασμός εργασιακών πολιτικών
- Ηγεσία και ενδυνάμωση στον εργασιακό χώρο
- Μέσα Μαζικής Ενημέρωσης και ψυχική υγεία
- Κοινωνικά στερεότυπα και ψυχική υγεία

11. Ειδικόί πληθυσμοί

- Ψυχική υγεία σε ειδικές ομάδες (ΛΟΑΤΚΙ+, προσφύγισες, κλπ.)
- Ψυχική υγεία γυναικών σε φυλακές/σωφρονιστικά ιδρύματα
- Ψυχολογικές επιπτώσεις πολέμου, εκτοπισμού και μετανάστευσης
- Ψυχική υγεία και αναπηρία
- Ψυχολογικές επιπτώσεις της κλιματικής αλλαγής στις γυναίκες
- Διαθεματικότητα (intersectionality) στην ψυχική υγεία των γυναικών
- Γυναίκες και αθλητισμός

12. Τρόπος ζωής και ευεξία

- Διατροφή, φυσική κατάσταση και ψυχική υγεία
- Συμπληρώματα διατροφής και ψυχική υγεία
- Παχυσαρκία
- Ευεξία και ψυχική ανθεκτικότητα



20 Πανελλήνιο
Συνέδριο
για την

**Ψυχική
Υγεία της
Γυναίκας**

■ 28-30 ΝΟΕΜΒΡΙΟΥ 2025

■ Αθήνα ■ Πολεμικό Μουσείο

ΔΙΟΡΓΑΝΩΣΗ



Γενικές Πληροφορίες

Ημερομηνία και τόπος διεξαγωγής

28 - 30 Νοεμβρίου 2025 | Αθήνα, Πολεμικό Μουσείο
(Βασ. Σοφίας και Ριζάρη 2-4 | Τηλ.: 210 7252974)



Σημαντικές ημερομηνίες

Ημερομηνία λήξης υποβολής στρογγυλών τραπεζών

10 Ιουνίου 2025

Ημερομηνία λήξης υποβολής περιλήψεων εργασιών

15 Ιουλίου 2025

Υποβολή εργασιών

Για την ηλεκτρονική υποβολή εργασιών, παρακαλούμε επισκεφθείτε την ιστοσελίδα:
www.globalevents.gr

Επίσημη γλώσσα

Η επίσημη γλώσσα του συνεδρίου είναι η ελληνική.

Μόρια συνεχιζόμενης ιατρικής εκπαίδευσης (CME)

Στο συνέδριο θα χορηγηθούν μόρια Συνεχιζόμενης Ιατρικής Εκπαίδευσης (CME-CPD credits) από τον Πανελλήνιο Ιατρικό Σύλλογο.

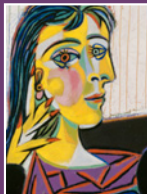
Πιστοποιητικό

Σε όλους τους συμμετέχοντες του συνεδρίου θα αποσταλεί ηλεκτρονικά πιστοποιητικό συμμετοχής. Για την παραλαβή του πιστοποιητικού απαιτείται η παρακολούθηση του 60% του συνολικού χρόνου του επιστημονικού προγράμματος, σύμφωνα με τη σχετική εγκύκλιο του ΕΟΦ.

Δεν προσμετρούνται τα δορυφορικά συμπόσια ή οι δορυφορικές διαλέξεις. Τα πιστοποιητικά θα αποσταλούν εντός 10 ημερών μετά τη λήξη του συνεδρίου και αφού πρώτα υποβληθεί ηλεκτρονικά στη γραμματεία η αξιολόγησή του.

Κονκάρδα συνέδρων

Όλοι οι σύνεδροι που θα συμμετάσχουν θα παραλάβουν από την γραμματεία του συνεδρίου την κονκάρδα, την οποία είναι υποχρεωμένοι να φορούν καθ' όλη τη διάρκεια του και να την σαρώνουν κατά τη είσοδο και έξοδό τους από τη συνεδριακή αίθουσα.



2^ο Πανελλήνιο
Συνέδριο
για την

**Ψυχική
Υγεία της
Γυναίκας**

■ 28-30 ΝΟΕΜΒΡΙΟΥ 2025

■ Αθήνα ■ Πολιτικό Μουσείο

ΔΙΟΡΓΑΝΩΣΗ



www.globalevents.gr

www.psychology.gr

Γενικές Πληροφορίες

Οπτικά μέσα - Τεχνική γραμματεία

Όλες οι αίθουσες διεξαγωγής του συνεδρίου θα είναι τεχνικά εξοπλισμένες για τις παρουσιάσεις μέσω Η/Υ. Το υλικό της παρουσίασης θα πρέπει να παραδίδεται τουλάχιστον μία ώρα πριν από κάθε συνεδρίαση στην ειδική τεχνική γραμματεία.

Εμπορική έκθεση

Κατά τη διάρκεια του συνεδρίου θα λειτουργεί έκθεση φαρμακευτικών προϊόντων και ιατρικών μηχανημάτων.

Δικαίωμα συμμετοχής

ΚΑΤΗΓΟΡΙΑ ΕΓΓΡΑΦΗΣ

ΚΟΣΤΟΣ

Ειδικοί/ες Ιατροί.....	120€
Ειδικευόμενοι/ες Ιατροί.....	80€
Ψυχολόγοι	80€
Λοιπές ειδικότητες	60€
Φοιτητές/τριες* - Νοσηλεύτές/τριες	40€

* Αφορά τους προπτυχιακούς φοιτητές με την επίδειξη της φοιτητικής τους ταυτότητας. Δεν υπάρχει δυνατότητα κάλυψης από τις φαρμακευτικές εταιρείες. Ο εκάστοτε φοιτητής καλύπτει μόνος του το κόστος συμμετοχής του.

Οι παραπάνω τιμές συμπεριλαμβάνουν όλους τους νόμιμους φόρους.

Το δικαίωμα συμμετοχής περιλαμβάνει:

- Παρακολούθηση συνεδρίου • Συνεδριακό υλικό • Πιστοποιητικό συμμετοχής
- Επίσκεψη στον εκθεσιακό χώρο

Το δικαίωμα συμμετοχής για Φοιτητές/τριες και Νοσηλεύτές/τριες περιλαμβάνει:

- Παρακολούθηση συνεδρίου • Επίσκεψη στον εκθεσιακό χώρο
- Πιστοποιητικό συμμετοχής

Η online εγγραφή θα πρέπει να γίνει μέσω της ηλεκτρονικής πλατφόρμας του συνεδρίου στην ιστοσελίδα: www.globalevents.gr

Γραμματεία Συνεδρίου



Global Events
...makes the difference!
Διοργάνωση Συνεδρίων - Εκδηλώσεων

www.globalevents.gr

Θεσσαλονίκη: Σταδίου 50Α, 55534 Πυλαία, Θεσσαλονίκη
T: 2310 247743, 2310 247734 | **E:** info@globalevents.gr

Αθήνα: Βαλέστρα 2 & Λεωφ. Α. Συγγρού 168, 17671 Καλλιθέα, Αθήνα
T: 210 3250260 | **E:** athens@globalevents.gr

