

Διοργάνωση



Υπό την Αιγίδα



# 10<sup>η</sup> Επιστημονική Ημερίδα



## Επείγουσας και Εντατικής Θεραπείας Παιδών

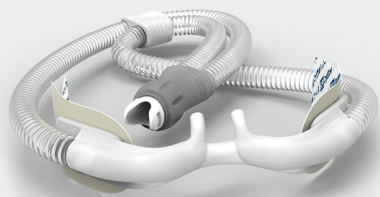
Τι νεότερο στο βαρέως πάσχον παιδί;

19 Μαρτίου  
2022



Πρόγραμμα

Πρώιμη χρήση ένρινης  
υψηλής ροής  
σε βρέφη και παιδιά



**Ευκολότερο για το  
ιατρικό και νοσηλευτικό  
προσωπικό**



Μειωμένη απαίτηση για  
CPAP και διασωλήνωση

Εύκολη τοποθέτηση και  
συντήρηση των  
αυτοκόλλητων Wigglerpads

Πιο ήρεμοι ασθενείς,  
λιγότερο χρόνο φροντίδας

Εύκολοι κύκλοι λειτουργίας

**Ευκολότερο για τους  
ασθενείς**



Μείωση κινδύνου  
ρινικού τραυματισμού

Άνετο - ειδικά σχεδιασμένο  
για βρέφη

Μικρότερη πιθανότητα  
κλιμάκωσης της θεραπείας

Υποστηρίζει την  
αναπτυξιακή φροντίδα

**Ευκολότερο για τους  
γονείς**



Ευκολότερη άμεση επαφή

Ευκολότερο τάισμα

Ευκολότερη καθημερινή  
φροντίδα

Μεγαλύτερη δυνατότητα  
χειρισμών

Αττική:

Λ. Μαραθώνος 48,  
Γλυκά Νερά, 153 54  
Τηλ. 210 6615209,  
Fax. 210 6615208

Θεσσαλονίκη:

Τέρμα Εγνατίας,  
Θέση Χαμόλι, 55 535,  
Τηλ. 2310 365007,  
Fax. 2310 365006



**ΔΕΛΤΑ ΙΑΤΡΙΚΗ**  
ΙΑΤΡΙΚΑ ΕΙΔΗ  
[www.deltamedical.gr](http://www.deltamedical.gr)



## ΧΑΙΡΕΤΙΣΜΟΣ ΠΡΟΕΔΡΟΥ

Αγαπητές/Αγαπητοί Συνάδελφοι και Φίλοι,

Με χαρά σας καλωσορίζω στη 10<sup>η</sup> Επιστημονική Ημερίδα Επείγουσας και Εντατικής Θεραπείας Παιδών ΓΝΘ Ιπποκράτειο με θέμα: «Τι νεότερο στο βαρέως πάσχον παιδί», που θα πραγματοποιηθεί διαδικτυακά το Σάββατο 19 Μαρτίου 2022.

Η θεματολογία της ημερίδας έχει σκοπό να προάγει και να μεταδώσει τη σύγχρονη ιατρική γνώση σε καταστάσεις που καθημερινά καλούμαστε να αντιμετωπίσουμε στο βαρέως πάσχον παιδί ως ειδικοί, ειδικευόμενοι, νοσηλευτές, διασώστες και γενικά επαγγελματίες υγείας με στόχο την επιβίωση και την καλύτερη δυνατή έκβαση.

Σήμερα όσο ποτέ άλλοτε, εν μέσω της πανδημίας COVID-19 επιβάλλεται η ανανέωση της γνώσης που έχει αποκτηθεί.

Σας καλούμε λοιπόν και με χαρά σας περιμένουμε να μας τιμήσετε με την διαδικτυακή παρουσία σας και την διαδραστική συμμετοχή σας.

Η ημερίδα αφιερώνεται στα 20 χρόνια λειτουργίας της Μονάδας Εντατικής Θεραπείας Παιδών του ΓΝΘ Ιπποκράτειο, που συμπληρώθηκαν τέλη του 2018.

Όλοι εμείς στη Μονάδα Παιδών εκφράζουμε την αμέριστη συμπαράστασή μας προς όλο το υγειονομικό προσωπικό της χώρας που δοκιμάστηκε και δοκιμάζεται ακόμη!

Εκ μέρους της Οργανωτικής Επιτροπής

Η Πρόεδρος

Μαρία Μ. Σδούγκα



## ΟΡΓΑΝΩΤΙΚΗ ΕΠΙΤΡΟΠΗ

Πρόεδρος

Σδούγκα Μαρία

Μέλη

Αβραμίδου Βασιλική

Βιολάκη Ασημίνα

Βόλακλη Ελένη

Γκουγκούτση Βασιλική

Καλαμήτσου Σεραφεία

Καρακεκέ Ελένη

Καραϊσκού Ευαγγελία

Κασίμης Θανάσης

Κατσαφυλούδη Μαρία

Κάψα Μαρία

Κοτσαπαναγιώτου Ειρήνη

Μαντζαφλέρη Περιστέρα - Ελένη

Μιχαήλ Αβραάμ

Παπαδοπούλου Βασιλική

Σβήρκος Μενέλαος

Στάθη Ζωή

Φακιολά Αγγελική

Χαρισσοπούλου Κωνσταντίνα

Χοχλιούρου Ελπίδα



**ΕΠΙΣΤΗΜΟΝΙΚΟ ΠΡΟΓΡΑΜΜΑ****09.20-10.00** Χαιρετισμοί - Έναρξη ημερίδας**Βιντεοπροβολή - 20 Χρόνια λειτουργίας**  
**ΜΕΘ Παιδών ΓΝΘ Ιπποκράτειο****10.00-12.00** **ΤΙ ΝΕΟΤΕΡΟ Ι: ΕΙΔΙΚΕΣ ΚΑΤΑΣΤΑΣΕΙΣ ΣΤΟ ΒΑΡΕΩΣ**  
**ΠΑΣΧΟΝ ΠΑΙΔΙ**Προεδρείο: **Ε. Βόλακλη, Α. Βιολάκη**Αντιμετώπιση αναπνευστικής δυσχέρειας στα παιδιά  
**Μ. Σβήρκος**Πρώιμη αναγνώριση και αντιμετώπιση του σηπτικού  
παιδιού  
**Ε. Καρακεκέ**Υπερανθεκτικοί σπασμοί στα παιδιά  
**Σ. Καλαμήτσου**Υγιεινή στοματοφάρυγγα στο βαρέως πάσχον παιδί  
**Κ. - Σπ. Αλεξανδράτου**Ενδιαφέροντα περιστατικά  
**Β. Αβραμίδου, Μ. Κατσαφυλούδη**

Συζήτηση

**12.00-12.15** **Διάλειμμα****12.15-13.15** **ΔΙΑΛΕΞΗ**Βιοηθικοί προβληματισμοί για το τέλος της ζωής στο  
βαρέως πάσχον παιδί  
**Μ. Σδούγκα****13.15-13.45** **Διάλειμμα**

**ΕΠΙΣΤΗΜΟΝΙΚΟ ΠΡΟΓΡΑΜΜΑ****13.45-16.00 ΤΙ ΝΕΟΤΕΡΟ ΙΙ: COVID - 19 ΣΤΑ ΠΑΙΔΙΑ**Προεδρείο: **Μ. Σδούγκα, Α. Φακιολά**

Επιδημιολογικά δεδομένα

**Η. Ιωσηφίδης**

Τι αλλάζει στην ΚΑΡΠΑ

**Π.-Ε. Μαντζαφλέρη**

Δημιουργία μονάδας COVID για παιδιά

**Ε. Βόλακλη**

Η εμπειρία του ιατρού

**Α. Κασίμης**

Η εμπειρία του νοσηλευτή

**Ε. Βεράνη**

MIS-C

**Ε. Χοχλιούρου**

Συζήτηση-Συμπεράσματα

**16.00 Λήξη Ημερίδας**



## INFATRINI & NUTRINI PEPTISORB

Η ΜΟΝΗ ΕΚΤΕΝΩΣ ΥΔΡΟΛΥΜΕΝΗ ΠΑΙΔΙΑΤΡΙΚΗ  
ΣΕΙΡΑ ΜΕ ΥΨΗΛΑ ΕΠΙΠΕΔΑ ΜCΤs ΓΙΑ ΤΗ ΒΕΛΤΙΣΤΗ  
ΑΝΑΠΤΥΞΗ ΤΩΝ ΠΑΙΔΙΑΤΡΙΚΩΝ ΑΣΘΕΝΩΝ  
ΜΕ ΔΥΣΑΠΟΡΡΟΦΗΣΗ

[www.nutriciprofessionals.gr](http://www.nutriciprofessionals.gr)

Για περισσότερες πληροφορίες σχετικά με την ιατρική διατροφή, τις διατροφικές μας λύσεις και τις τελευταίες εξελίξεις στην έρευνά μας επισκεφτείτε τη νέα μας ιστοσελίδα, αποκλειστικά για Επαγγελματίες Υγείας.



**NUTRICIA**  
LIFE-TRANSFORMING NUTRITION

NUMIL HELLAS A.E.  
Παράδρομος 17ο χλμ. Ε.Ο. Αθηνών - Λαμίας & Καλαμάτας 2,  
14564 Ν. Κηφισιά, Αθήνα, 210 6248500



## ΟΜΙΛΗΤΕΣ - ΠΡΟΕΔΡΟΙ

**Αβραμίδου Β.**

Παιδίατρος - Εντατικολόγος,  
τ. Εξειδικευόμενη ΜΕΘ Παιδιών,  
ΓΝΘ Ιπποκράτειο

**Αλεξανδράτου Κ. - Σπ.**

Νοσηλεύτρια ΠΕ ΜΕΘ Παιδιών,  
ΓΝΘ Ιπποκράτειο

**Βεράνη Ε.**

Νοσηλεύτρια ΤΕ ΜΕΘ Παιδιών,  
ΓΝΘ Ιπποκράτειο

**Βιολάκη Α.**

Χειρουργός Παιδιών -  
Εντατικολόγος, Διευθύντρια  
ΕΣΥ, ΜΕΘ Παιδιών,  
ΓΝΘ Ιπποκράτειο

**Βόλακλη Ε.**

Αναισθησιολόγος -  
Εντατικολόγος, Διευθύντρια  
ΕΣΥ, ΜΕΘ Παιδιών, ΓΝΘ  
Ιπποκράτειο

**Ιωσηφίδης Η.**

Παιδίατρος - Λοιμωξιολόγος,  
Πανεπιστημιακός Υπότροφος  
ΑΠΘ, Γ' Παιδιατρική Κλινική,  
ΓΝΘ Ιπποκράτειο

**Καλαμήτσου Σ.**

Παιδίατρος - Εντατικολόγος,  
Επιμελήτρια Α', ΜΕΘ Παιδιών,  
ΓΝΘ Ιπποκράτειο

**Καρακεκέ Ε.**

Παιδίατρος - Εντατικολόγος,  
Επιμελήτρια Β', ΜΕΘ Παιδιών,  
ΓΝΘ Ιπποκράτειο

**Κασίμης Α.**

Παιδίατρος - Εντατικολόγος,  
Επιμελήτρια Α', ΜΕΘ Παιδιών,  
ΓΝΘ Ιπποκράτειο

**Κατσαφυλούδη Μ.**

Παιδίατρος, Εξειδικευόμενη  
ΜΕΘ Παιδιών, ΓΝΘ Ιπποκράτειο

**Μαντζαφλήρη Π. - Ε.**

Παιδίατρος - Εντατικολόγος,  
Επιμελήτρια Α', ΜΕΘ Παιδιών,  
ΓΝΘ Ιπποκράτειο

**Σβήρκος Μ.**

Χειρουργός Παιδιών -  
Εντατικολόγος, Επιμελήτρια Α',  
ΜΕΘ Παιδιών, ΓΝΘ Ιπποκράτειο

**Σδούγκα Μ.**

Αναισθησιολόγος -  
Εντατικολόγος, Συντονίστρια  
Διευθύντρια ΜΕΘ Παιδιών,  
ΓΝΘ Ιπποκράτειο

**Φακιολά Α.**

Νοσηλεύτρια ΤΕ, Προϊσταμένη  
Νοσηλευτικού ΜΕΘ Παιδιών,  
ΓΝΘ Ιπποκράτειο

**Χοχλιούρου Ε.**

Παιδίατρος, Νεογνολόγος -  
Εντατικολόγος, Επιμελήτρια Α',  
ΜΕΘ Παιδιών, ΓΝΘ Ιπποκράτειο





## ΓΕΝΙΚΕΣ ΠΛΗΡΟΦΟΡΙΕΣ

### Ημερομηνία διεξαγωγής

Σάββατο 19 Μαρτίου 2022

### Επίσημη γλώσσα

Η επίσημη γλώσσα της ημερίδας είναι η ελληνική.

### Πιστοποιητικό

Σε όλους τους συμμετέχοντες της ημερίδας θα αποσταλεί ηλεκτρονικά πιστοποιητικό συμμετοχής. Για την παραλαβή του πιστοποιητικού απαιτείται η παρακολούθηση του 60% του συνολικού χρόνου του επιστημονικού προγράμματος, σύμφωνα με τη σχετική εγκύκλιο του ΕΟΦ. Δεν προσμετρώνται τα δορυφορικά συμπόσια ή δορυφορικές διαλέξεις.

Τα πιστοποιητικά θα αποσταλούν μετά τη λήξη της ημερίδας και αφού πρώτα υποβληθεί ηλεκτρονικά στη γραμματεία η αξιολόγησή της.

### Μόρια συνεχιζόμενης ιατρικής εκπαίδευσης (CME)

Στο συνέδριο χορηγούνται **5 μόρια** συνεχιζόμενης ιατρικής εκπαίδευσης (CME-CPD credits) από τον Πανελλήνιο Ιατρικό Σύλλογο.

### Δικαίωμα Συμμετοχής

Η συμμετοχή στην Ημερίδα είναι **δωρεάν**.

### Γραμματεία Ημερίδας



*Global Events*  
...makes the difference!  
Διοργάνωση Συνεδρίων - Εκδηλώσεων

#### Θεσσαλονίκη:

Σταδίου 50Α, 55534 Πυλαία, Θεσσαλονίκη

**T:** 2310 247743, 2310 247734,

**F:** 2310 247746, **e-mail:** info@globalevents.gr

#### Αθήνα:

Βαλέστρα 2 & Λεωφ. Α. Συγγρού 168,

17671 Καλλιθέα, Αθήνα

**T:** 210 3250260,

**e-mail:** athens@globalevents.gr

**www.globalevents.gr**



## ΕΥΧΑΡΙΣΤΙΕΣ

Η Οργανωτική Επιτροπή ευχαριστεί τις παρακάτω εταιρείες για τη συμβολή τους στη διοργάνωση της ημερίδας.



ΔΕΛΤΑ ΙΑΤΡΙΚΗ  
ΙΑΤΡΙΚΑ ΕΙΔΗ



# Plum 360™

First ever Best in KLAS award for 2018-2021 the Top Performing EMR Integrated Smart Pump



Τοπικός Διανομέας  
**AENORASIS**  
Intuition in Healthcare

**ΑΘΗΝΑ:** Τραπεζούντος 17 & Α. Παπανδρέου,  
151 27 Μελίσια Τηλ.: 210 61.36.332, Fax: 210 81.05.298  
**ΘΕΣ/ΝΙΚΗ:** Δελφών 17, Πυλαία 555 35  
Τηλ.: 2310 326.136, Fax: 2310 306.790

Προϊόντα του Οίκου:

**icumedical**  
human connections

For more information go to  
[www.icumed.com/BestinKLAS](http://www.icumed.com/BestinKLAS)